





私たちが目指すのは  
鉄筋業界に関わる加工・運送・組立てなどの業務効率化。

永年に渡り、培ってきた技術・経験・ノウハウを活かし、業界における情報共有化、システム化を推進し、そのメリットをわかりやすくご提案いたします。

社名 デーバーインフォメーションネットワークス株式会社

代表者 相場 康雄

本社所在地 〒103-0001 東京都中央区日本橋小伝馬町15番18号 EDGE 小伝馬町ビル2階  
TEL. 03-6661-1593  
FAX. 03-6661-9606

設立 2007年4月



確かな技術と自由な発想で  
鉄筋業界に新しいスタイルをご提案します

# 鉄筋工事を支える技術とサポート

図面作成から工事工程管理まで、その特性を最大に活かしたDIN製品。  
これまでにない鉄筋工事の工程管理をご提案します。

## 積算

## 図面

## 加工・取付

## 検査

### DIN 積算システム

- ☑ 詳細な設定などから実施工に近い正確な積算
- ☑ 雑部位積算機能
- ☑ 積算データを CAD に施工図形式で書き出し

・積算情報引き継ぎによる施工図作成の入力ミス削減  
・時間短縮

### DINCADシリーズ

- ☑ 多彩な機能で拾い出しや納まり検討をサポート
- ☑ 唯一無二のエディタ機能で直感的な拾い出し
- ☑ スピード集計
- ☑ 無償バージョンアップ

・積算情報 + 工事工程を入れることで出荷予定を得られる  
・積算と実出荷との対比を作成できる。

### 加工帳入力システム

- ☑ 材料簡単入力・自動計算
- ☑ DINCAD 集計データ取込
- ☑ 入力ミス防止
- ☑ 加工帳メール送信
- ☑ 重量明細書
- ☑ 絵符出力
- ☑ ハンチ入力

・材料情報自動取込により集計ミスを防ぐ  
・集計・加工帳作成作業の時間大幅短縮

### DIN工場管理システム

- ☑ 加工帳データ取込・メール受信
- ☑ 書類のデータ化
- ☑ 入力ミス防止
- ☑ 入出庫の正しい管理
- ☑ どこからでもリアルタイムに工場の状況把握が可能

・メール発注により集計・発注ミス撲滅  
・材質共有により、強度間違いなし  
・契約外の発注なし

### DIN 検査システム

- ☑ 紙ベースの検査業務をシステム化
- ☑ 検査業務の負担を軽減
- ☑ 納まり図登録
- ☑ クラウドでデータ共有

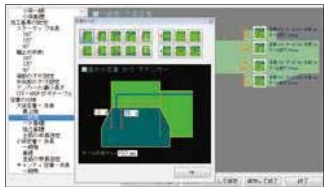
・納まり検討で作成した図面など、検査の確認図面として登録可能  
・VE 提案を生かした検査を実現

# 見える化した積算ソフト “DIN積算システム”

DIN積算システムは多彩な項目、詳細な設定が可能。  
仕様入力、リスト、躯体情報から自動計算し、より詳細な積算明細書を提供します。

## 仕様設定

構造図より仕様情報を入力。  
実際の施工方法に合った詳細な設定項目により、様々な現場に対応できます。



## フカシ計算

梁のフカシ筋を計算。  
フカシの配筋リストが登録可能で、わかりやすい画面に直感的に入力・計算することができます。



## リスト入力

構造図より断面リスト入力。  
"軸端指定"や"上下で異なる径"など詳細な入力指定が可能です。



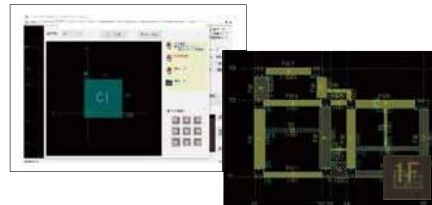
## 雑部位計算

立上りやフカシ筋、補強筋など様々な配筋の計算を行えます。



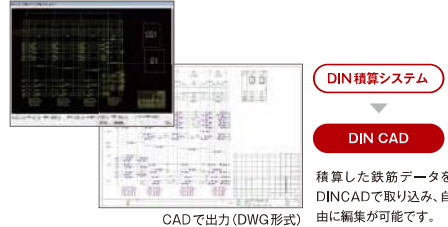
## 躯体情報

リスト入力した躯体情報を入力。  
直感的かつ詳細な入力方法により様々なニーズに応えます。



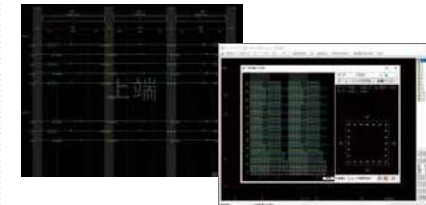
## CAD転送機能

計算された情報をCADへ転送し、自動作図を行います。  
データ連携により積算データをDINCADで編集、加工帳集計も可能です。

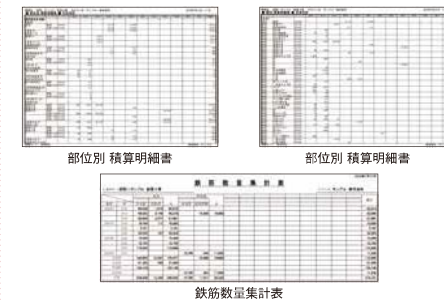


## 計算

段差、芯ずれ、継手方法等、多彩な項目を自動計算。  
各項目は個別に編集が可能です。



## 帳票サンプル



## DIN積算

【施工に沿った積算数量】や【明確な積算根拠】など、工事管理者の業務削減と現場の状況・条件に合わせた現実的な積算を実現します。

### 【積算の流れ】

#### ①お問い合わせ

- 積算料金や納期等お気軽にお問い合わせください。

#### ②積算依頼

- ご依頼の図面、積算指示、その他積算に必要な資料をメールにて送信してください。

#### ③積算作業

- お客様よりいただいた図面等を確認しながら作業を進めます。
- 納期は通常2週間程度を見込んでおります。  
※状況により納期が前後する場合がございます。
- お急ぎの場合はお問い合わせの際に担当者に申し出ください。

#### ④納品

- 作業終了次第、積算資料をお送りいたします。  
(メールにて納品)
- 納品内容は右記を参照

#### ⑤ご請求

##### 【納品内容】

- 積算概要書
- 表紙
- カットリスト
- 階別重量表
- 部別別重量表 (梁・柱・スラブ) ※1
- 継手箇所数表
- 積算CADデータ

積算業務お請けいたします!

# 鉄筋業界向け 総合CAD作図支援ソフト

CADを用いた納まり図の作成や鉄筋施工図の作成を  
100を超える多彩なソフトでサポート

その他にもCAD上で作成した鉄筋施工図から必要な部分を選択するだけで加工帳入力システムに転送することが出来ます。  
また鉄筋自動計算ソフト「DIN積算システム」は、仕様・躯体情報などから鉄筋施工図を自動作成、CADに施工図を出力するなど多彩な機能に溢れたソフトです。

納まり図・CAD配筋図の  
作図時間をより速く、より正確に!

## DIN CAD30

「納まり図」に特化したパッケージ。  
速く、正確に作図できるため、本来重要な納まり検討や打ち合わせに時間を使うことが出来ます。

CAD配筋図が加工帳に変わる  
日々の「拾い」業務を強力にサポート

## DIN CAD50

CAD作図支援機能に加え、  
「加工帳入力システム」をバンドル化した現場職長向けのパッケージ。

DIN CADシリーズの最高峰  
こだわる職長の必須アイテム

## DIN CAD100

DIN CAD 30/50の機能をオールインワン。さらに配筋図自動作成機能がプラスされ究極の時間短縮。



### 納まり図作成支援

#### 納まり名人 100 50 30

「納まり名人」を使えば、時間のかかる納まり作図も入力ウィンドウへの登録、マウスClickだけでスピード作図が可能。

### CAD作図支援機能

#### スラブ・壁エディター 100 50 30

CADからスラブ・壁などの躯体情報を取得。取得した躯体に鉄筋を配置し、自由度の高い編集で交互配筋・開口・R部分・トップ筋など様々な配筋に対応。リストを用いて鉄筋材を自動計算する機能も備えています。

#### とのづかくん/梁エディター 100 50 30 \*CAD50一部制限あり

梁の配筋図に特化したエディター。CADから梁の躯体情報を取得後、鉄筋を配置し編集を行います。鉄筋長さ・定着方法・トップ筋・継手など自由度の高い編集が可能。リストを用いて鉄筋材を自動計算する機能も備えています。芯ずれ・段差の場合、どの鉄筋同士をつなげるかやそれぞれを柱内で定着するなど詳細に設定が可能。

#### サクッとベース\_ATS 100 50 30

基礎の配筋図に特化したエディター。配筋要領、リストを入力で鉄筋材が自動計算されます。はかま筋をラップしたり、ベース筋を複数ある形状の中から選択することが可能。

#### 壁断面作成 100 50 30

見上図などのCADから躯体を取得して断面図を作成。開口の表記も情報入力とマウス操作で簡単に行えます。

#### スターラップスケッチャー 100 50 30

スターラップ・フープ・中子筋・フカシ筋(コの字)を計算。CAD図面から本数を取得することも可能。梁のスリーブ上下スターラップを計算する機能も備えています。

#### 柱エディター 100 50 30

柱の配筋図に特化したエディター。階高、梁の情報等を入力し躯体を取得。フロア毎または基礎から最上階までの一括計算が可能。本数切替り時の主筋の高低も一目瞭然。

#### ハンチG 100 50 30

CAD上の長さが記入された文字列を読み取り、形状の切寸や働きに格納することができます。格納する値を指定したmm単位で切上・切捨することも可能。ハンチ形状の材料情報を出力する際に役立ちます。

#### 寸法自動入力Pro 100 50 30

選択した線分・ポリラインの長さを取得し、文字または寸法線でCAD上に作図。取得する値を指定したmm単位で切上・切捨することも可能。ハンチ形状の材料情報を出力する際に役立ちます。

### CAD集計・加工帳転送機能

#### 集計くん 100 50 30

集計はマウスで範囲を選択してClickするだけの簡単操作。

工区割など現場状況に応じた加工帳が作成できます。集計後に材料の色・レイヤーを変更する機能もあり、集計モレやダブりを防止できます。

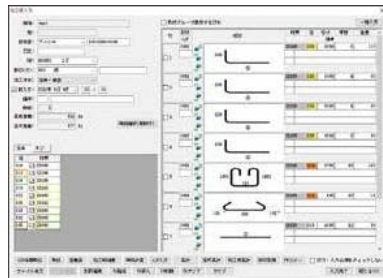
# 直感的操作が特徴の加工帳入力システム

鉄筋発注を行う加工帳を作成するソフトウェア。  
直感的に入力でき、加工帳管理なども行え機能も充実しています。

DINCADで作成したCAD図面からの取り込み機能(CAD100-CAD50)や「DIN工場管理システム」への加工帳メール送信機能といった他ソフトウェアとの連携も可能です。

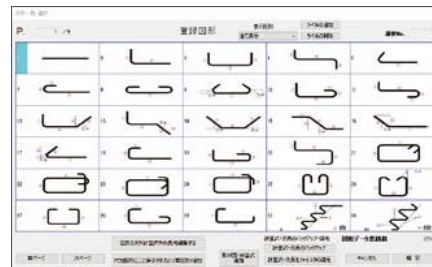
## 形状は番号で指定するだけ

径、切寸、本数を入力するだけの簡単入力！



## 形状検索も機能豊富

- ・ 1~6回曲げ
- ・ STR-HOOP
- ・ フック、ツメ付
- ・ 角度物ダボ指定
- ・ 3次元
- ・ ダボ指定
- ・ 円弧を含む
- ・ 精密切断



多彩なカテゴリーから絞り込みや、複数項目の絞り込み、カテゴリーの追加、編集も可能です。

## 加工帳一覧からの検索

- ・ 入力日
- ・ 工区
- ・ 階
- ・ 搬入日
- ・ 加工方法
- ・ 部位
- ・ 品種

等の項目で検索が可能です。



大量の加工帳データから、必要な加工帳を瞬時に探し出すことが可能。

## まだまだある多彩な機能！

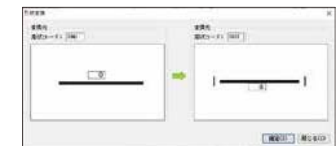


加工帳一覧の印刷

加工帳一覧表 (約8)

加工帳移動 (約10)

加工帳の移動や、複数の加工帳のまとめ機能



形状の一括置換

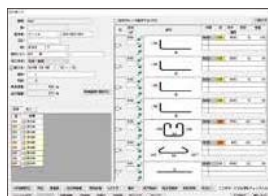
## 多彩な集計機能

通常の集計に加え、定尺物・加工物集計にも対応。



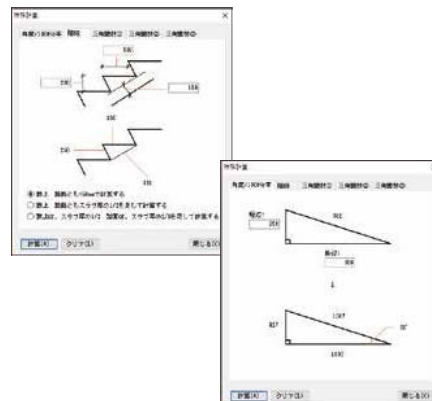
定尺集計

加工物集計



## 便利な計算ツール

三角形の角度や、辺の長さ計算、階段の踏面、蹴上等の計算機能も付属しています。



## オプション機能



ハンチ入力  
面倒なハンチ入力も自動入力



重量明細書  
定尺換算した重量明細書の作成



絵符出力(5・10分割)  
絵符の出力ができます  
枠の色は自由に変更可能！



DINCAD

加工帳入力システム

DINCADで作成したデータを取り込み、加工帳を作成することができます。  
その他にも作業を円滑に行うための多彩な機能が充実しています。

加工明細書サンプル

# 入庫から配送まで、すべての業務を一元管理

DIN工場管理システムは、ノウハウとITを活用し、  
進化し続ける鉄筋加工工場用に作られた総合管理システムです。

実務経験を元に蓄積されたノウハウを生かした集大成ともいえるソフト“DIN工場管理システム”

入庫・出庫の確認、加工帳受付、絵符発行といった基本機能はもちろん、運送車両の配車処理・機械や生産ラインごとのデータ分析など蓄積されるデータを基に様々な機能、分析機能を提供します。

クラウドとなっておりインターネットを通じてどこからでもリアルタイムに工場の状況を把握できます。

## 着工

**DINシステム 100** 工場管理の機能を全て搭載。トレーサビリティも可能にし、品質管理や生産性の向上を実現!

**使用材管理** 100 80 L

現場の使用材情報に基づいて加工帳の明細入力を制御することで、契約外の使用材で加工帳が登録されることを防ぎます。

**積算対比** 100 80 L

積算情報と出荷情報を紐づけし、階別・階/部位別などの積算対比を可能とします。

**現場地図** 100 80 L

現場特有の搬入経路や待機禁止区域の注意事項などを記した地図情報PDFを現場情報と連携し保存することで、紙管理の煩雑さを取り出し間違いを軽減できます。

## 加工帳受付

**加工帳入力システム連携** 100 80 L

加工帳入力システムで作成したデータをメールで受注。デジタルデータのため、入力ミス防止や入力時間の短縮が図れます。※オプションでメールの自動取込機能もあります。

**加工帳PDF** 100 80 L

登録した加工帳データと加工帳PDFイメージを連携して保存することにより、ファイリングや問い合わせなどの手間を削減します。

### サンプル帳票



カットリスト



加工一覧表

**基本情報1,2** 100 80 L

同じ注文情報を事務所目線（事務所作業の進捗）・発注者目線（注文者側の詳細情報）で切り替えて表示することにより、状況に合わせた情報を見ることができます。

**Wエントリー** 100 80 L

手書きの加工帳を二人で入力して2つのデータを比較。網掛けチェックで入力ミスを防ぎます。

**伝言板** 100 80 L

登録した加工帳データに対し、電話応対や経過などを記録し、関係者に周知することができます。

**DINシステム 80** 入出荷の管理に加え、配車管理機能も搭載。加工データを切断加工機と連携し、製造の品質もUP!

## 加工・製造

**機械連携** 100 80 L

絵符についたQRコードを読み込み加工機と連携することで、加工指示データを転送し、入力ミスを防止します。  
※対応加工機に限ります。

**分割絵符** 100 80 L

結束重量の現場指定やクレーン荷重の都合に対応するため、指定した本数に基づき重量自動計算し複数枚に絵符を分割することで、手計算での分割の手間を省きます。

**DINシステム Lite** 入出荷の管理をシンプルに実現。加工帳と入庫情報を登録し、入出荷対比を可能に!

**生産管理** 100 80 L

バーコードによる生産進捗管理  
 いつ (when)  だれが (who)  
 どこで (where)  なにを (what)



## 配車

**通行許可証** 100 80 L

現場単位で搬入車両をホワイトリスト、ブラックリスト管理することで、許可車両のみの配車や入場不可車両を配車できないようにコントロールすることができます。

**納品書PDF** 100 80 L

登録した入庫データと納品書PDFイメージを連携して保存することにより、ファイリングや問い合わせなどの手間を削減します。

## 全般

**クリップボード** 100 80 L

本システム内の各種画面に配置されている「クリップボードに出力」ボタンより、EXCEL等へ出力することで、システム外の資料の作成・分析等を可能にします。

# “配筋検査システム”で業務の更なる円滑化

正しく施工されているか確認する検査業務は、現場で行う配筋確認や写真撮影だけでなく、帳票作成や写真整理など多くの時間を必要とします。  
DIN検査システムはその負担を減らし、品質の確保を実現します。

## タブレットでカンタン入力

検査したい部位をマップから選択!  
その場で検査・写真撮影!

帳票一括出力

## 検査システム導入現場実績

構造図読み取り・解析 → 図面納まり作成 (計画・提案) → 検査業務検査 (記録・報告)

構造図からのリスト作成  
現場毎の検査項目の作成

## 検査システム導入メリット

検査箇所の可視化 → 完了・是正箇所の明確化

検査未実施 検査完了 検査未完了 不合格

検査帳票と写真帳票の同時印刷可能 → 帳票整理簡略化  
検査項目と写真連動  
是正項目の時系列表示

構造図の差替え → クラウド管理で、システムに即取り込み

※ローカルサーバーの場合、管理者へ連絡後、修正依頼、見積もり後、修正開始

スリーブ補強図

特異点  
特異点箇所をシステムへ取り込み可能  
納まり

タブレット版 検査履歴: オフライン (複数人での検査可能)

同期履歴: オンライン  
最新履歴も同期

クラウド管理

PC版 (母艦機) 検査作成  
リスト作成

・PC (母艦機) での断面・検査項目リストを作成  
作業履歴: オンライン



【開 発】



デーバーインフォメーションネットワークス株式会社

〒103-0001  
東京都中央区日本橋小伝馬町15-18 EDGE小伝馬町ビル2階  
TEL. 03-6661-1593 FAX. 03-6661-9606

[https:// di-networks.jp/](https://di-networks.jp/)

【販 売 元】

---

